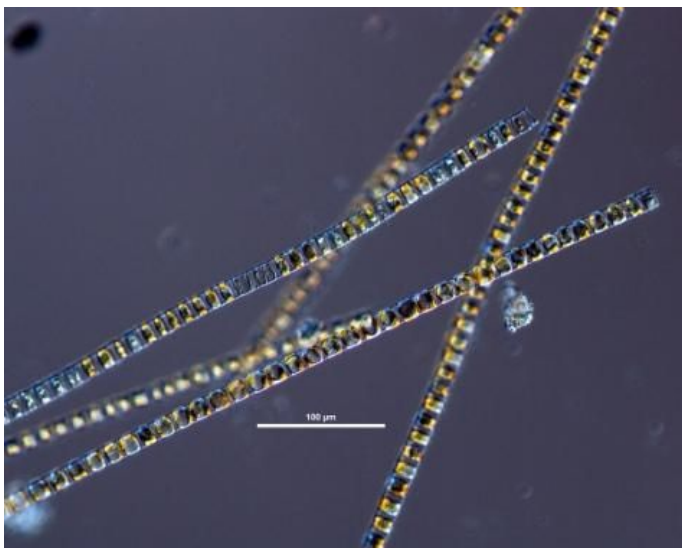


Oppgave 8: Skeletonema costatum

Skeletonema costatum er et planteplankton som formerer seg med todeling. På ei morcelle vokser det ut ei dattercelle. Én alge blir til to og disse to blir til fire osv. Den deler seg ca hver 8. time hele døgnet. Sett inn antall alger slik den formerer seg i denne tabellen:

Etter	8t	16t	24t	32 t	40t	48 t	56 t	64 t	72 t
1	2								
Etter	4 døgn	5 døgn	6 døgn	1 uke	2 uker	3 uker	4 uker	8 uker	16 uker



Denne plankton-arten har en eksponentiell vekst på formen $f(x) = a^x$. Plott inn verdiene over inn i GeoGebra og finn et funksjonsuttrykk som passer.