

A-2 Funksjoner

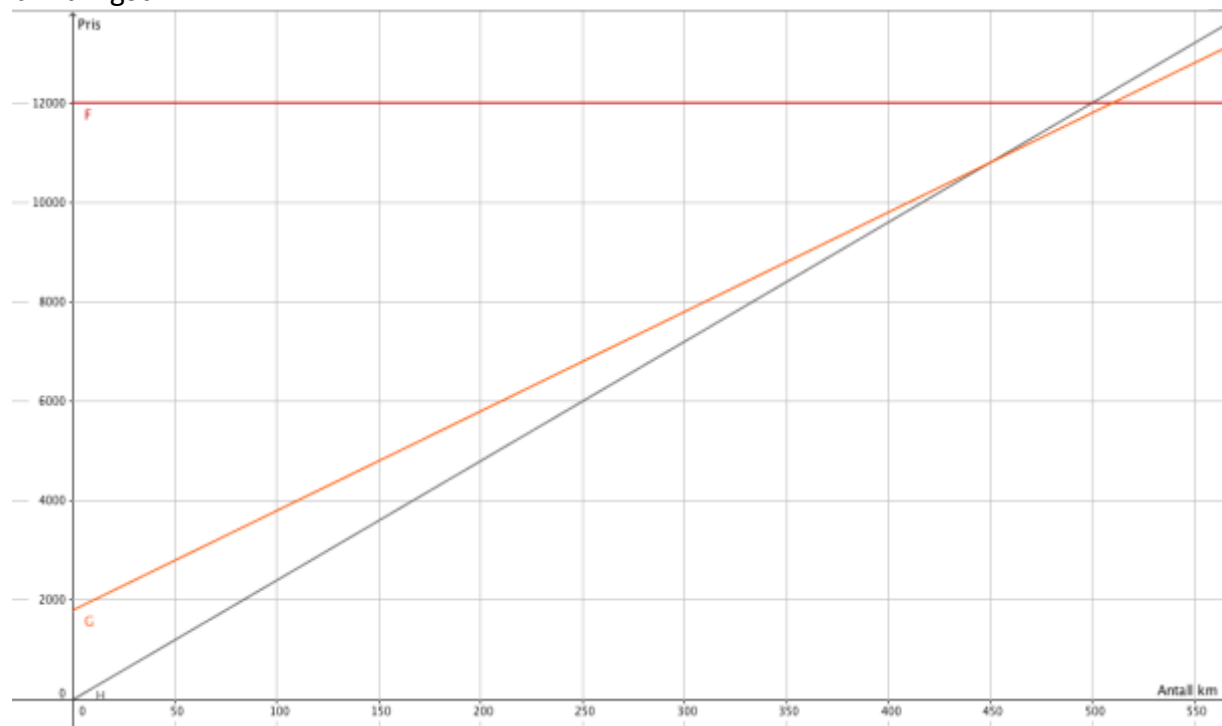
Elevene i 10. klasse ved Lie skole skal på klassetur. De skal leie buss og har fått inn disse tre tilbudene.

1. Lie turselskap: 24 kr pr kjørt km
2. Glassruta: Fast pris 12 000 kr for kjøring inntil 800 km
3. Express buss: 1 800 kr i fast pris pluss 20 kr pr kjørt km

Elevene kan velge mellom tre reisemålene:

- Kristiansand Dyrepark avstand 250 km én vei
- Tusenfryd avstand 160 km én vei
- Hunderfossen 255 km én vei

De lager disse grafene i GeoGebra og drøfter hvor de skal reise og hvilket buss-selskap som blir billigst.



Hva kan dere finne ut grafene?

Oppgave:

Velg 3 steder som dere har lyst til å reise til med klassen. Finn avstandene på et kart. Hver elev i gruppa bestemmer navnet på et buss-selskap og hva de tar i betaling for leie av buss. Lag en oversikt som grafer i GeoGebra og skriv ned formelen for funksjonsuttrykket som passer til hver av grafene.

Legg merke til at grafene starter i $x=0$.